

林とそこに住んでいる生き物

講師 速水 将人（博士）

道総研 林業試験場

日時 12月7日（土）13：00～15：00

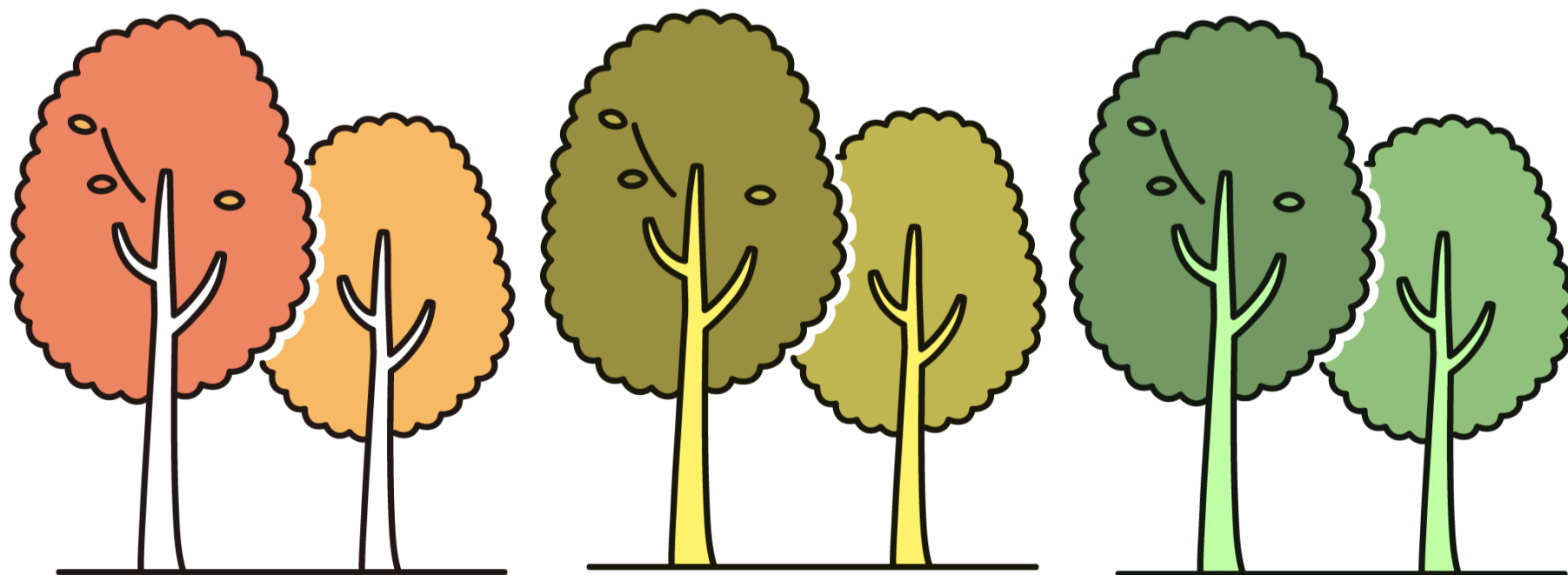
定員 30名（年齢制限なし）

申し込み 11月20日～11月29日（開館時）

0144-33-4411（苫小牧市サンガーデン）

研究者が、防風林（ぼうふうりん）を通して、生き物のいのちの大切さを教えてくれます。

講座に参加してくれた方は、蝶の標本づくりを体験できます。



主催 北海道立総合研究機構 森林研究本部 林業試験場

共催 苫小牧造園協同組合

